

20 Jahre Lange Nacht der Wissenschaften
Berlin und Potsdam
5. Juni 2021



Die Lange Nacht der Wissenschaften...

- klärt über wissenschaftliche Themen und aktuelle Forschungsfragen auf.
- fördert den Dialog zwischen Wissenschaft und Öffentlichkeit auf unterhaltsame Weise.
- ist für alle Altersgruppen geeignet, v.a. in der Studiums- und Berufsorientierungsphase.
- ist eines der größten Wissenschaftsereignisse Deutschlands.
- feiert im Jahr 2020 ihr 20-jähriges Jubiläum.



Zahlen und Fakten

- **26.000** Besucher*innen in 2019
- Über **60** teilnehmende Universitäten, Fachhochschulen, Forschungseinrichtungen und wissenschaftsnahe Einrichtungen
- Über **2.000** Experimente, Vorträge und Workshops in **6** Stadtgebieten
- Altersdurchschnitt: **39 Jahre**
- Bildungsabschluss: **80%** Abitur oder höherer Bildungsabschluss

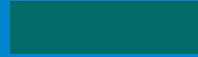


Finanzierung

- ca. **80 %** Ticketeinnahmen, Mitglieds- und Teilnahmebeiträge
- Zzgl. Einnahmen: **10 %** Sponsoring, Spenden, Anzeigenverkauf und **10 %** aus Landesmitteln

Die 6 Stadtgebiete

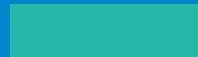
■ City West



■ Zentrum



■ Buch



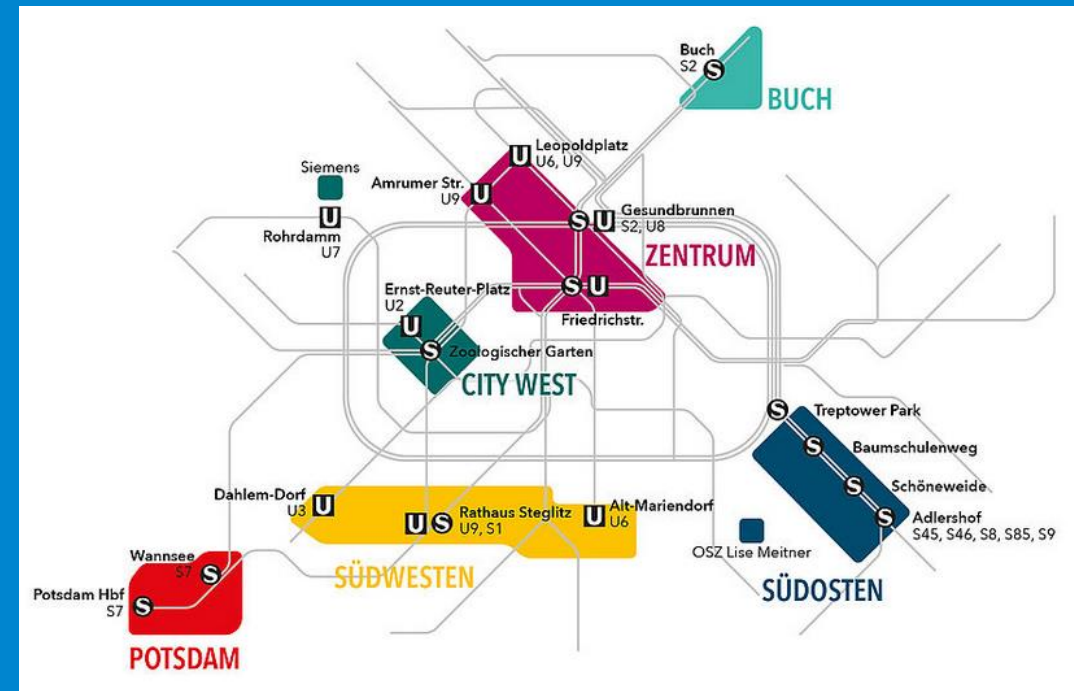
■ Wannsee-Potsdam



■ Südwesten



■ Südosten



Angemeldete Einrichtungen 2020:

City West: Bauhaus-Archiv / Museum für Gestaltung, Berliner Wasserbetriebe, bbw Hochschule, Fachhochschule des Mittelstands (FHM), Fraunhofer-Institut für Nachrichtentechnik / Heinrich-Hertz-Institut (HHI), Physikalisch-Technische Bundesanstalt (PTB) / Institut Berlin, Siemens Deutschland Smart Infrastructure, Technische Universität Berlin, Technologiestiftung Berlin, Telekom Innovation Laboratories, Deutsche Telekom, **Zentrum:** Alexander von Humboldt Institut für Internet und Gesellschaft, Berlin Brandenburger Centrum für Regenerative Therapien (BCRT), Berliner Psychoanalytische Institute, Beuth Hochschule für Technik Berlin, Bibliothek für Bildungsgeschichtliche Forschung (BBF) des Leibniz-Institut für Bildungsforschung und Bildungsinformation (DIPF), Charité – Universitätsmedizin Berlin, Charité – Universitätsmedizin Berlin (Campus Mitte), Charité – Universitätsmedizin Berlin (Virchow-Klinikum), Deutsches Herzzentrum Berlin, Deutsches Institut für Wirtschaftsforschung (DIW Berlin), Deutsches Rheuma-Forschungszentrum Berlin / Leibniz-Institut, Forschungsinstitut zur Zukunft der Arbeit (IZA), Fraunhofer-Institut für Produktionsanlagen und Konstruktionstechnik (IPK), Fraunhofer-Institut für Zuverlässigkeit und Mikrointegration (IZM), Futurium, HMKW Hochschule für Medien / Kommunikation und Wirtschaft, Humboldt-Universität zu Berlin (Campus Mitte), Humboldt-Universität zu Berlin (Campus Nord), International Psychoanalytic University Berlin (IPU), Leibniz Institut für Raumbezogene Sozialforschung (IRS), Leibniz-Forschungsverbund Nachhaltige Lebensmittelproduktion und gesunde Ernährung, Leibniz-Zentrum Allgemeine Sprachwissenschaft (ZAS), Leibniz-Zentrum für Literatur- und Kulturforschung, Max-Delbrück-Centrum für Molekulare Medizin (Standort Mitte), Max-Planck-Forschungsstelle für die Wissenschaft der Pathogene, Max-Planck-Gesellschaft (Berliner Büro), Max-Planck-Institut für Infektionsbiologie, Museum für Naturkunde - Leibniz-Institut für Evolutions- und Biodiversitätsforschung, Paul-Drude-Institut für Festkörperelektronik, Leibniz-Institut im Forschungsverbund Berlin e.V. (PDI), Polnisches Institut Berlin, Schindler Deutschland AG & Co. KG, Stiftung Planetarium Berlin, Technische Universität Berlin, Zentrum für Osteuropa- und internationale Studien (ZOIS), **Buch:** Campus Berlin-Buch GmbH / Gläsernes Labor, Charité – Universitätsmedizin, Helios Klinikum Berlin-Buch, Leibniz-Forschungsinstitut für Molekulare Pharmakologie (FMP), Max-Delbrück-Centrum für Molekulare Medizin in der Helmholtz-Gemeinschaft, **Potsdam:** Alfred-Wegener-Institut Helmholtz-Zentrum für Polar- und Meeresforschung / Forschungsstelle Potsdam, Deutsches GeoForschungszentrum / Helmholtz-Zentrum Potsdam (GFZ), Leibniz-Institut für Astrophysik Potsdam (AIP), Leibniz-Zentrum für Zeithistorische Forschung Potsdam (ZZF), Potsdam-Institut für Klimafolgenforschung (PIK), **Südwesten:** Charité – Universitätsmedizin Berlin, Freie Universität Berlin, Humboldt-Universität zu Berlin, Julius Kühn-Institut / Bundesforschungsinstitut für Kulturpflanzen (JKI), Technische Universität Berlin, Zuse-Institut Berlin (ZIB), **Südosten:** Bundesanstalt für Materialforschung und -prüfung (BAM), Deutsches Zentrum für Luft- und Raumfahrt (DLR), Ferdinand-Braun-Institut / Leibniz-Institut für Höchstfrequenztechnik (FBH), Forschungsverbund Berlin e.V., Heizkraftwerk Adlershof / BTB GmbH, Helmholtz-Zentrum Berlin für Materialien und Energie GmbH, Hochschule für Technik und Wirtschaft (HTW), Humboldt-Universität zu Berlin, Initiativegemeinschaft Außeruniversitärer Forschungseinrichtungen in Adlershof e. V. (IGAFA), Kompetenzzentrum Wasser Berlin (KWB), Leibniz-Institut für Kristallzüchtung (IKZ), Max-Born-Institut für Nichtlineare Optik und Kurzzeitspektroskopie, Mitutoyo Deutschland, OSZ Lise Meitner – School of Science, Stiftung Planetarium Berlin, WISTA Management GmbH.



Die neue Kampagne im Jubiläumsjahr 2021

Die Leitidee der Kampagne: Wissenschaft als Antwort auf Fake News

- Die Kampagne provoziert mit Fake News bzw. fatalen Irrtümern
- Die Falschaussage wird mit dem Abbinder „Sei klüger“ und dem Verweis auf „Die klügste Nacht des Jahres“ aufgelöst
- Leitidee: **Wissenschaften sind die beste Antwort auf Fake News und fatale Irrtümer.** Sie können Fakten belegen, aufklären und informieren.
- Es gibt ein übergeordnetes Key Visual: „Die Erde ist eine Scheibe“
- Weitere Plakatmotive für die 4 Fachbereiche: Naturwissenschaft, Geisteswissenschaft, Technik und Medizin
- Übrigens: Fake News sind auf "Platz 1" der wichtigsten Cyber-Risiken"*

* „74 % der Entscheider*innen aus Wirtschaft und Politik halten diese Beeinflussung für ein ‚großes Risiko‘ für die Menschen in Deutschland, noch vor Datenbetrug im Internet (70 %), Diebstahl privater Daten durch Cyber-Angriffe (67 %) oder Computerviren und Schadsoftware (65 %).“ Cyber Security Report 2019 von Deloitte und IfD Allensbach.

20 JAHRE Lange Nacht der Wissenschaften!

DIE ERDE IST

DIE ERDE IST EINE SCHEIBE

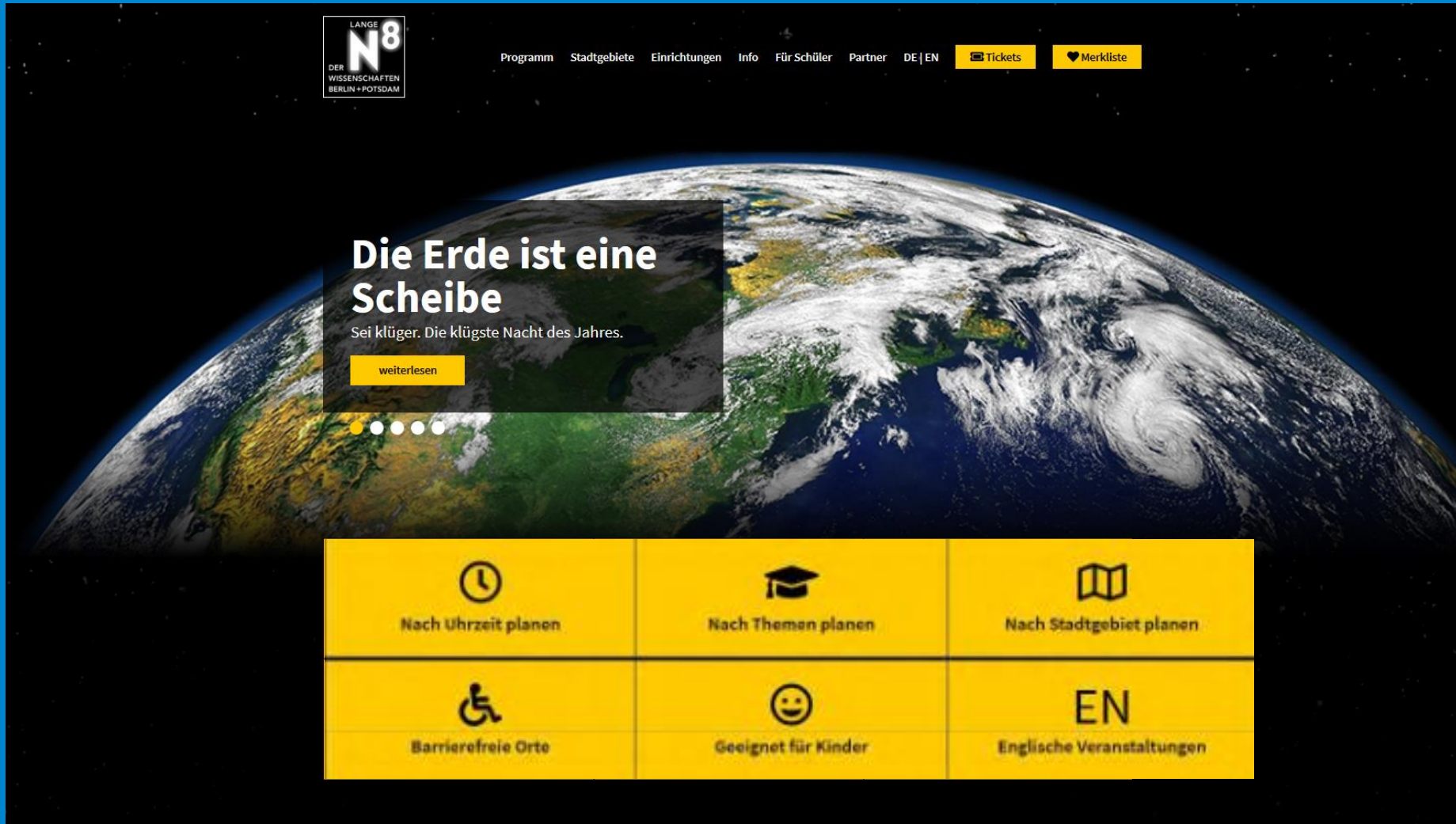
SEI KLÜGER. DIE KLÜGSTE NACHT DES JAHRES.

www.lndw20.de | 6. Juni 2020 | 17 - 24 Uhr

VVK ab 14. Mai 2020
Tickets auch bei S-Bahn und BVG

LANGE **N8**
DER WISSENSCHAFTEN
BERLIN + POTSDAM

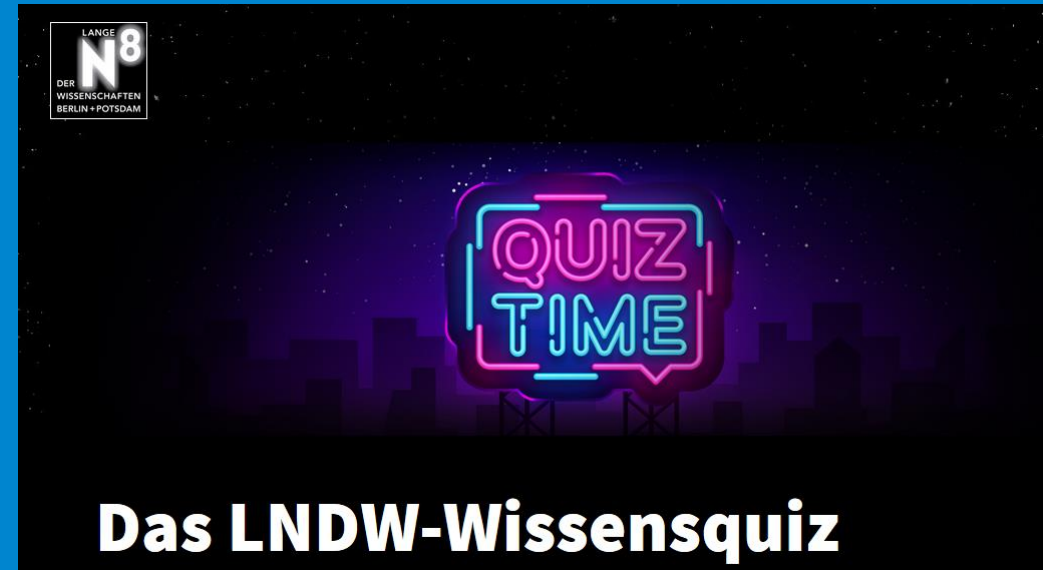
Die Website im Look & Feel der Kampagne



www.langenachtderwissenschaften.de

Das Online Wissensquiz

- Angebunden an die Website
- Zielgruppe: Schüler*innen und Student*innen
- Einbeziehung aller Themenbereiche möglich
- Das Wissensquiz kann auch als Veranstaltung / Event stattfinden
- Die Besucher*innen können Freitickets aber auch einen Besuch bei einer Einrichtung oder bei einem Partner gewinnen
- Kooperationen mit Sponsoren sind nach Absprache möglich

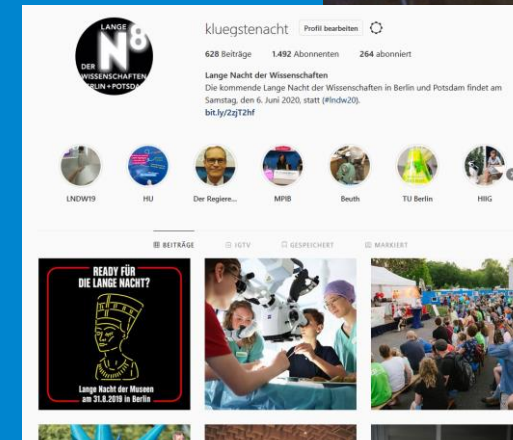




Werbemaßnahmen im Jubiläumsjahr 2021

Die Werbekanäle in Zahlen

- Social-Media-Marketing auf Facebook, Instagram und Twitter
 - Facebook: über **11.000** Abonnent*innen
 - Instagram: Knapp **1.500** Abonnent*innen
 - Twitter: über **1.800** Follower und **3.500** „Gefällt mir“
- Werbeplakate: Rund **12.000** Plakate mit allen Kampagnenmotiven berlinweit
- Website: **100.000** Zugriffe
- Newsletter: über **1.500** Empfänger*innen
- LNDW Publikation: **100.000** Stück geplant für 2021
- Weitere Werbemaßnahmen: Print- und Online-Anzeigen, Hand-zu-Hand Promotion, Versand von Infomaterial an Schulen und Bibliotheken





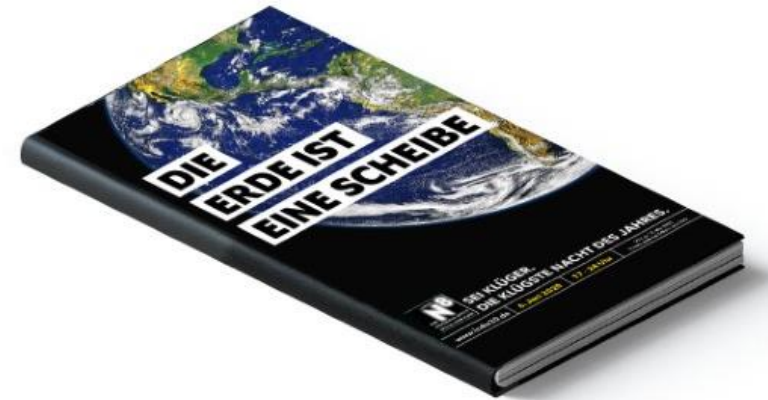
Sponsoring

Anzeige in der LNDW Event-Publikation

4.800 EUR (zzgl. 19% Ust.)

- Anzeige in der zentralen Event-Publikation (ganzseitig)

Auflage: ca. 100.000 Stück
Umfang: über 80 Seiten, 4/4-farbig, fester Umschlag
Distribution: u.a. S-Bahn Kundenzentren und Fahrkartenschalter, BVG Kundenzentren und Verkaufseinrichtungen, Kultur- und Gastronomieeinrichtungen (Displays) in Berlin und Potsdam, bei über 60 teilnehmenden Wissenschaftseinrichtungen, Hand-zu-Hand-Verteilung an öffentlichen Plätzen, 30 Abendkassen am Veranstaltungstag, Bibliotheken und Volkshochschulen, ausgewählte Partner (z. B. Yorck-Kinos)



Bronze

5.800 EUR (zzgl. 19% Ust.)

- Logo auf der Website (ca. 100.000 Besucher*innen)
- Logo in der zentralen Event-Publikation (Auflage ca. 100.000)



Silber

10.600 EUR (zzgl. 19% Ust.)

- Anzeige in der zentralen Event-Publikation (ganzseitig, Auflage ca. 100.000)
- Logo auf der Website (ca. 100.000 Besucher*innen)
- Logo in der zentralen Event-Publikation



Gold

15.000 EUR (zzgl. 19% Ust.)

- Anzeige in der zentralen Event-Publikation (ganzseitig, Auflage ca. 100.000)
- Logo auf der Website (ca. 100.000 Besucher*innen)
- Logo in der zentralen Event-Publikation
- Logo im Newsletter (über 1500 Abonnent*innen)
- Erwähnung in allen Pressemitteilungen
- Einbindung in einen Post in den Social-Media-Kanälen
- Einbindung in das offizielle Jubiläums-Fake-News-Quiz
- 20 Ehrentickets



Diamant

25.000 EUR (zzgl. 19% Ust.)

- Anzeige in der zentralen Event-Publikation (ganzseitig, Auflage ca. 100.000)
- Logo auf der Website (ca. 100.000 Besucher*innen)
- Logo in der zentralen Event-Publikation
- Logo im Newsletter (über 1500 Abonnent*innen)
- Erwähnung in allen Pressemitteilungen
- Einbindung in einen Post in den Social-Media-Kanälen
- Einbindung in das offizielle Jubiläums-Fake-News-Quiz
- 30 Ehrentickets
- Einbindung als offizieller Partner des Events nach individueller Abstimmung



**Wir gestalten gerne individuelle
Sponsoring-Pakete und freuen uns
auf den Austausch mit Ihnen!**

Lange Nacht der Wissenschaften e. V.
Leiterin Geschäftsstelle
Nicola Rother
+49.30.4504-5639
+49.176.544 350 12
rother@lndw-ev.de



Vielen Dank!