



N⁸

**LANGE NACHT DER
WISSENSCHAFTEN**

06.06.2026

BERLIN

WERDEN SIE PARTNER!

AUF EINEN BLICK

Die Lange Nacht der Wissenschaften Berlin findet am 6. Juni 2026 statt. Von 17 bis 24 Uhr laden rund 60 wissenschaftliche und wissenschaftsnahe Einrichtungen zu spektakulären Experimenten, spannenden Vorträgen, Wissenschaftsshows und exklusiven Laborführungen ein. Zehntausende Gäste erleben Forschung hautnah.



30.000+

Gäste pro Jahr

60+

teilnehmende Einrichtungen

1.000+

Veranstaltungen

120.000+

Webseite-Besuche

18 MIO.+

Impressions auf
Social Media

170+

Berichte in Print, Online,
Radio und TV

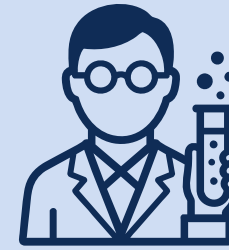


UNSER PUBLIKUM

Seit mehr als 25 Jahren ist die Lange Nacht der Wissenschaften das größte Wissenschafts-event in Deutschland. Werden Sie Partner und gestalten Sie Innovation, Bildung und Forschung mit. Vor allem junge Menschen in der Studien- und Berufsorientierungsphase besuchen uns zur Langen Nacht. Über 80 % der Besucher:innen haben Abitur oder einen Hochschulabschluss – wir locken ein weltoffenes, neugieriges und zukunftsorientiertes Publikum an. Die Besucher:innen erfahren mehr über aktuelle Forschungsthemen, neue Entdeckungen und sie tauschen sich direkt mit Wissenschaftler:innen und unseren Partnern aus. Als unser Partner erreichen Sie eine Zielgruppe, die engagiert, aufgeschlossen und an nachhaltigen Innovationen interessiert ist - ideale Multiplikator:innen für Ihre Botschaften!



Wissenschaftsbegeisterte
aus Berlin und
aller Welt



Studierende und junge
Erwachsene in der
Orientierungsphase



und Neugierige
jeden Alters



IHRE VORTEILE ALS PARTNER

Die Lange Nacht der Wissenschaften bietet Unternehmen, Institutionen und wissenschaftlichen Einrichtungen eine einzigartige Gelegenheit, mit einem vielseitigen, wissenshungrigen Publikum in Kontakt zu treten. Hier treffen Bürger:innen, Wissenschaft und Wirtschaft aufeinander. Mit Ihrer Partnerschaft unterstützen Sie die Vermittlung von Wissen. Zugleich positionieren Sie sich als Förderer von Bildung und Zukunftsgestaltung. Nutzen Sie die Chance, Ihre Sichtbarkeit zu erhöhen und Ihre Marke in einem inspirierenden Umfeld zu verankern.

SIE ERREICHEN EIN BREITES PUBLIKUM

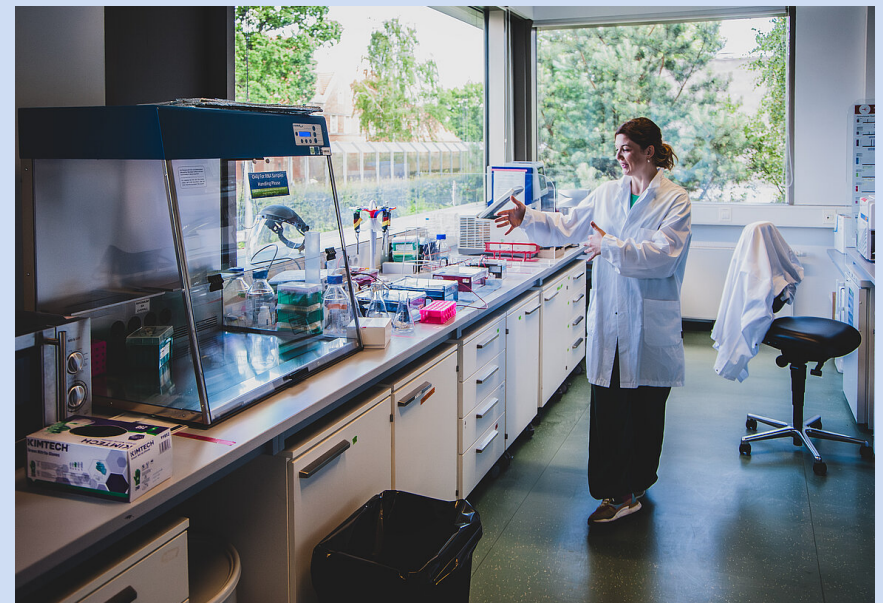
Treffen Sie auf rund 30.000 Besucher:innen aller Altersgruppen

SIE STEIGERN IHRE SICHTBARKEIT

Positionieren Sie sich als Partner von Bildung, Forschung und Innovation. Stärken Sie Ihr Image und Ihre Marke nachhaltig

SIE GESTALTEN DIE ZUKUNFT MIT

Unterstützen Sie den Dialog von Wissenschaft, Wirtschaft und Gesellschaft



UNSER ANGEBOT

Ob Standardpaket oder maßgeschneiderte Lösung (ab 2.000 Euro) – wir entwickeln gemeinsam mit Ihnen ein individuelles Angebot, das optimal zu Ihren Zielen passt.

	Bronze-Paket 8.500 Euro	Silber-Paket 12.500 Euro	Gold-Paket 25.000 Euro
Logopräsenz Webseite	X	X	X
2x Social Media Posts (Instagram, Facebook, LinkedIn)	X	X	X
LNDW-Präsenz (Format nach Abstimmung)	X	X	X
Logopräsenz Tickets		X	X
Newsletter Anzeige		X	X
Präsenz LNDW-Eröffnung			X
Erwähnung in Presseinladung			X
Werbebanner auf der Webseite			X
Meldung im Webseite-Newsbereich			X

Mögliche weitere Einzelleistungen nach Wahl:

- Präsenz auf Goodie Bags oder anderen Give-aways: Co-Branding + Partner-Logo/Slogan, Beigabe Flyer in Bag, Rabattcode o.ä. (5.000 Stück über Personal verteilt)
- Liegestühle: Co-Branding LNDW + Partner-Logo/Slogan
- Personal-Westen: Co-Branding + Partner-Logo/Slogan
- Pressemappe: Erweiterung der Presseterminmappe mit Kurzdarstellung für Partner
- Exklusives VIP-Dinner: Wirtschaft trifft Wissenschaft – Einblicke in Forschungstrends, Scientist als Keynote-Speaker, wechselseitige Impulsgebung, Innovation, Erfahrungsaustausch und Vernetzung auf Leitungs- und Expertenebene



Die Preise verstehen sich zzgl. 19% Mwst.

PARTNER UND SPENDER (STAND: 2025)

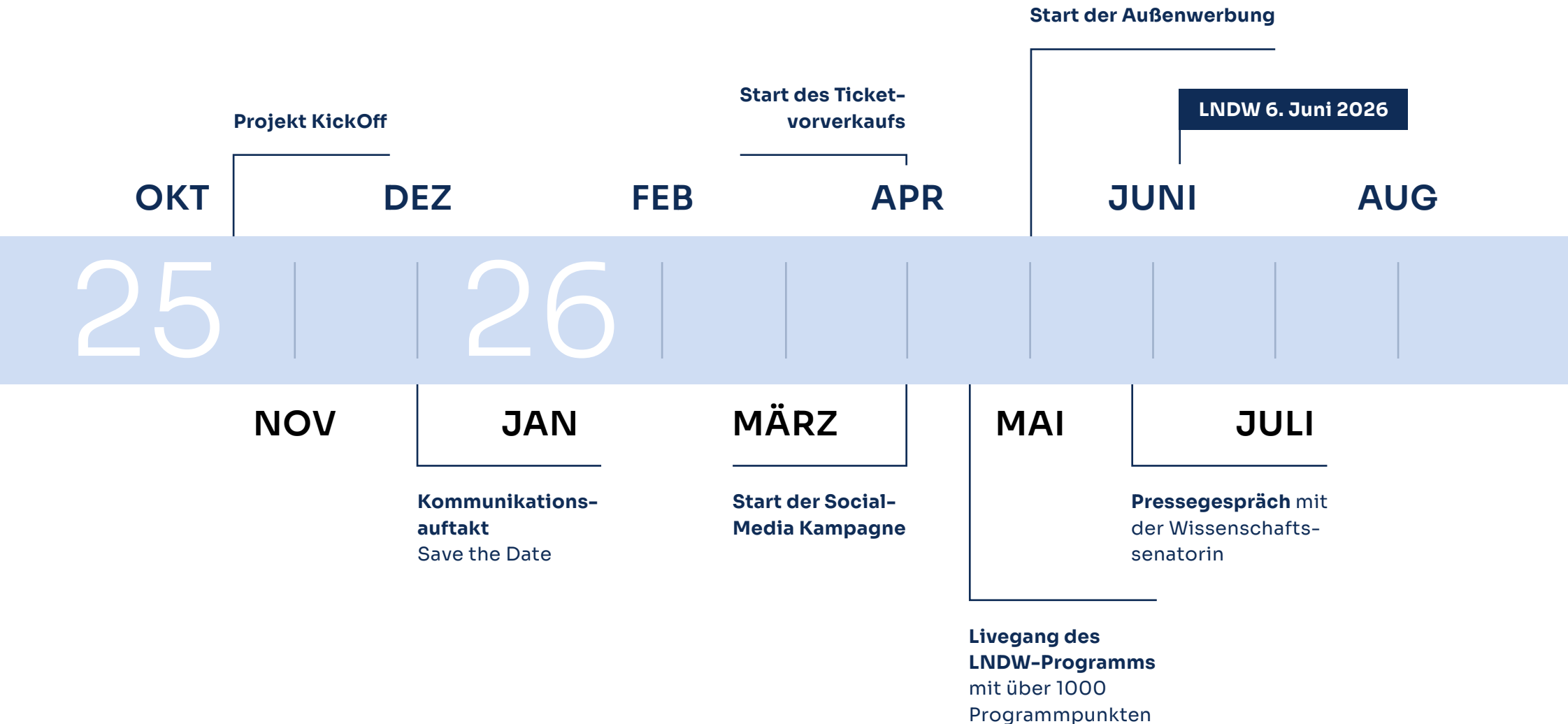


TEILNEHMENDE EINRICHTUNGEN (STAND: 2025)

Alacris Theranostics GmbH	Fraunhofer Institut für Zuverlässigkeit und Mikrointegration IZM	Leibniz-Zentrum für Zeithistorische Forschung Potsdam (ZZF)
Alexander von Humboldt Institut für Internet und Gesellschaft (HIIG)	Fraunhofer-Gesellschaft, Stabsstelle Bürgerformate	Max-Delbrück-Centrum für Molekulare Medizin in der Helmholtz-Gemeinschaft (MDC)
Berliner Wasserbetriebe	Freie Universität Berlin	Max-Planck-Institut für Bildungsforschung
Berlin University Alliance (BUA)	Fritz-Haber-Institut der Max-Planck-Gesellschaft	Max-Planck-Institut für Infektionsbiologie
Berlin-Brandenburgische Akademie der Wissenschaften	Future Energy Lab (dena)	Museum Europäischer Kulturen
Berliner Hochschule für Technik (BHT)	Gipsformerei	Museum für Naturkunde - Leibniz-Institut für Evolutions- und Biodiversitätsforschung
Berliner Psychoanalytische Institute	Gläsernes Labor/Campus Berlin-Buch GmbH	OSZ Lise Meitner - School of Science
Bibliothek für Bildungsgeschichtliche Forschung (BBF) des DIPF	Helios Klinikum Berlin-Buch	Physikalisch-Technische Bundesanstalt (PTB), Institut Berlin
Bildungswerk Nordostchemie e. V. (bbz Chemie)	Helmholtz-Zentrum Berlin für Materialien und Energie GmbH	Schering Stiftung
Bundesanstalt für Materialforschung und -prüfung (BAM)	Hochschule für Technik und Wirtschaft (HTW) Berlin	Sigmund Freud Privatuniversität, Department Psychologie
Bundeskanzler-Helmut-Kohl-Stiftung	Humboldt-Universität zu Berlin	Senatsverwaltung für Wissenschaft, Gesundheit und Pflege
Charité - Universitätsmedizin Berlin	Initiativgemeinschaft Außeruniversitärer Forschungseinrichtungen in Adlershof e. V. (IGAFA)	Technikmuseum
Collegium Hungaricum Berlin	Institut für Museumsforschung	Technische Universität Berlin
Deutsches Institut für Wirtschaftsforschung (DIW Berlin)	International Psychoanalytic University Berlin (IPU)	WISTA Management GmbH
Deutsches Rheuma-Forschungszentrum Berlin (DRFZ)	Landeskriminalamt Berlin / Kriminaltechnisches Institut	Zuse-Institut Berlin (ZIB)
Deutsches Zentrum für Altersfragen (DZA)	Leibniz-Forschungsinstitut für Molekulare Pharmakologie (FMP)	
Deutsches Zentrum für Luft- und Raumfahrt (DLR), Berlin	Leibniz-Forschungsnetzwerk „Grüne Ernährung – Gesunde Gesellschaft“	
Ethnologisches Museum/ Museum für Asiatische Kunst	Leibniz-Institut für Zoo- und Wildtierforschung (IZW)	
Europa-Universität Viadrina Frankfurt (Oder)	Leibniz-Zentrum Allgemeine Sprachwissenschaft (ZAS)	
Forschungsverbund Berlin e.V.		

TIMELINE - KOMMUNIKATION

Auf einen Blick: Ablauf und Kommunikationsschritte





KONTAKT

Kontaktieren Sie uns und werden Sie Partner des größten deutschen Wissenschaftsevents! Sehr gerne schicken wir Ihnen für Sie zugeschnittene Informationen.

Wir freuen uns auf die Zusammenarbeit!

ANSPRECHPERSONEN

Dr. Christina Quensel

Vorstandsvorsitzende LNDW e.V.
Geschäftsführerin Campus Berlin-Buch GmbH
cquensel@campusberlinbuch.de



Prof. Dr. Geraldine Rauch

Stellvertretende Vorsitzende LNDW e.V.
Präsidentin der Technischen Universität Berlin



Geschäftsstelle LNDW e.V.

office@lndw-ev.de

+49 30 948 925 11



www.langenachtderwissenschaften.de



[langenacht-der-wissenschaften-berlin](https://www.linkedin.com/company/langenacht-der-wissenschaften-berlin)



[lndwberlin](https://www.instagram.com/lndwberlin)



[LangeNachtDerWissenschaftenBerlin](https://www.facebook.com/LangeNachtDerWissenschaftenBerlin)